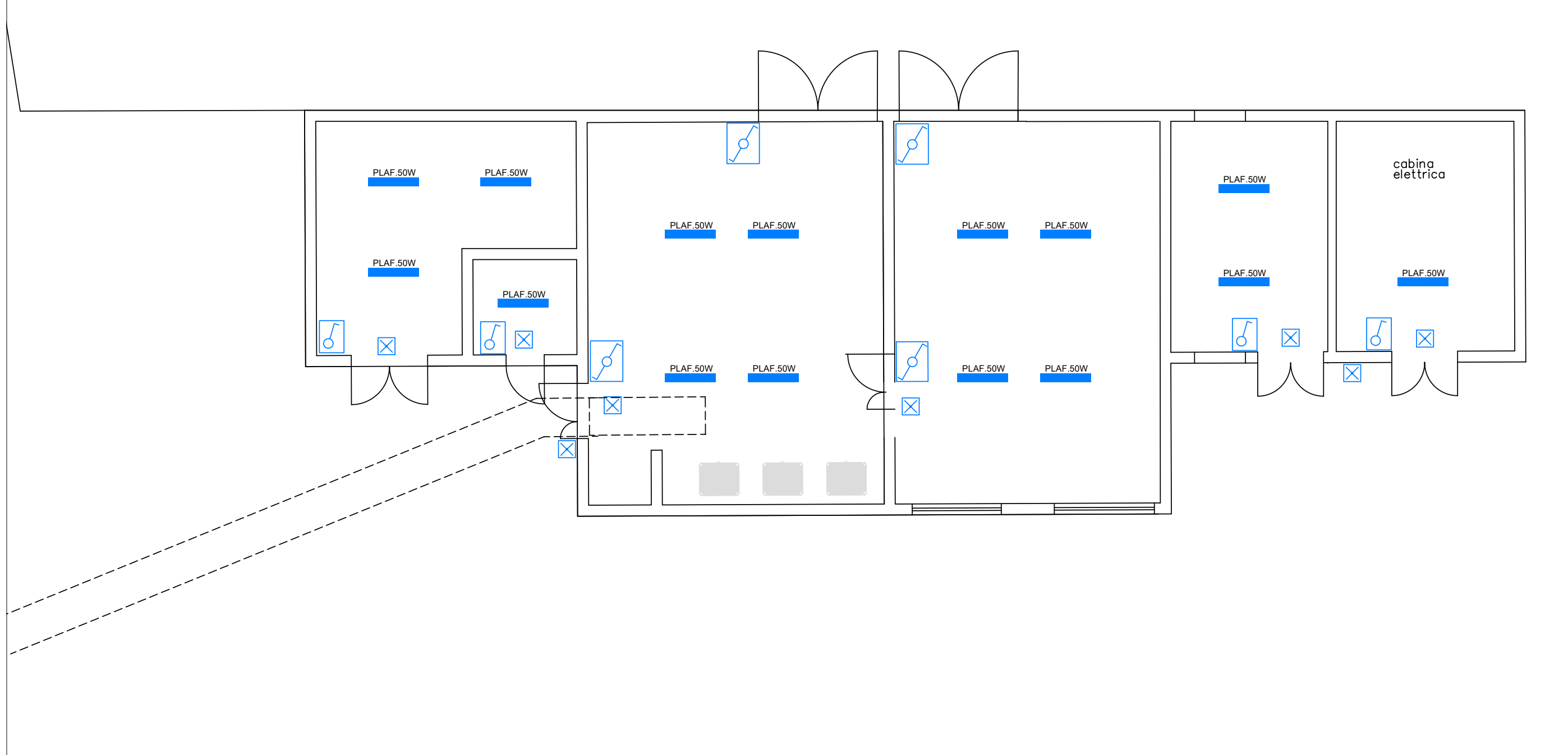
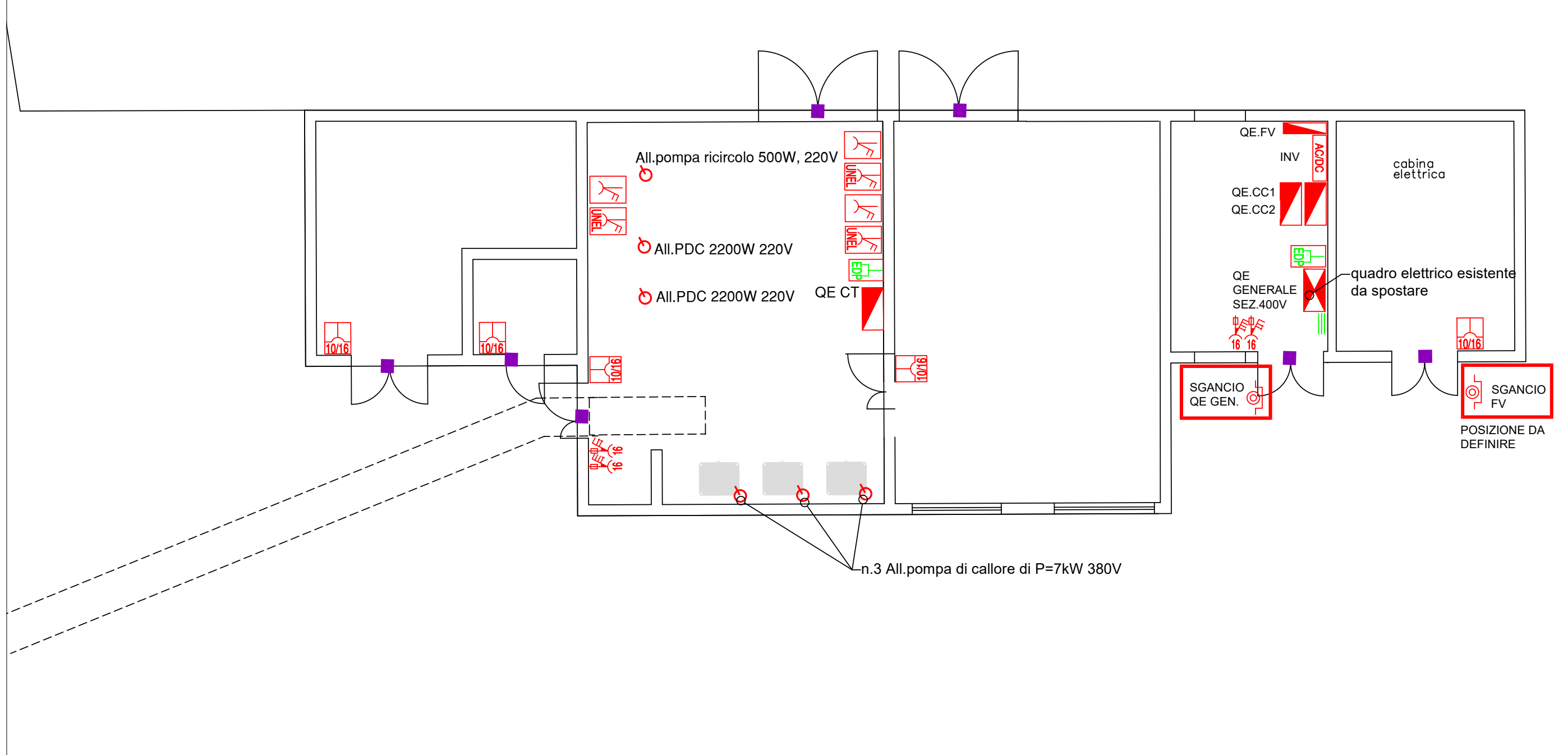


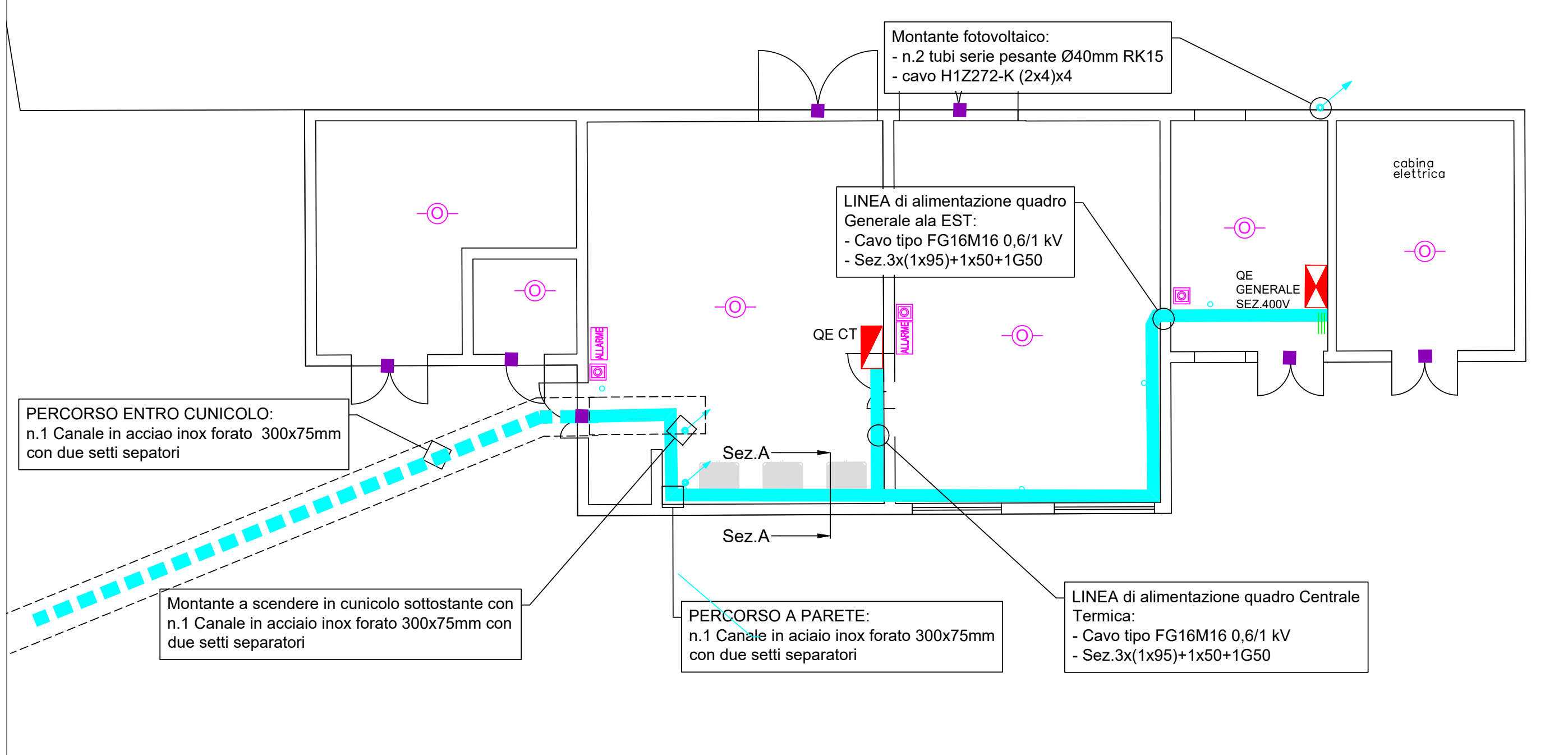
SCHEMA TOPOGRAFICO IMPIANTO DI ILLUMINAZIONE EDIFICIO ADIACENTE - SCALA 1:100



SCHEMA TOPOGRAFICO IMPIANTO FORZA MOTRICE E DATI EDIFICIO ADIACENTE - SCALA 1:100



SCHEMA TOPOGRAFICO IMPIANTO DI DISTRIBUZIONE E SPECIALI EDIFICIO ADIACENTE - SCALA 1:100

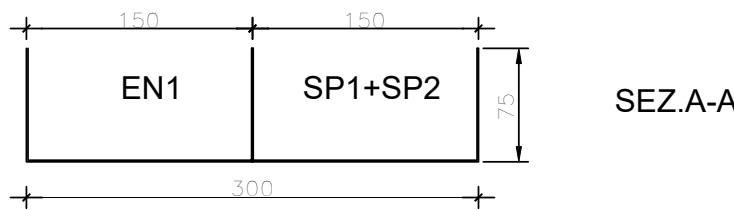


LEGENDA

QE GEN	Quadro elettrico Generale	Presse per trasmissione dati
QE FV	Quadro elettrico fotovoltaico	Interruttore
QE CT	Quadro elettrico centrale termica	Deviatore
QE AE	Quadro elettrico generale ala Est	PLAF. 50W apparecchio illuminante a LED a plafone
QE CA	Quadro elettrico di campo	Apparecchio autonomo d'emergenza con g.d.p. IP65 (autonomia minimo 90 minuti)
QE CC	Quadro di stringa	Contatto magnetico
INV	Inverter fotovoltaico	ALLARME Cassonetto ottico/acustico Allarme Inc.
Presse interbloccata 2P+T 16A con fusibili di protezione - g.d.p. IP55		Pulsante allarme / incendio
Presse interbloccata 3P+T 16A con fusibili di protezione - g.d.p. IP55		Rivelatore ottico di fumo
Presse UNEL 2P+T 10/16A con alveoli protetti		Canale in acciaio zincato - g.d.p. IP40
Presse 2P+T 16A con interruttore bipolare di protezione con alveoli protetti		
Presse tipo UNEL 2P+T 16A con interruttore bipolare di protezione con alveoli protetti		
Allacciamento diretto		
Pulsante di sgancio impianto		

Particolare Sezione A-A

Particolare del canale in acciaio inox forato 300x75 con n.2 setti separatori



INGOBRO IMPIANTI

EN1: Linea Energia, ingombro 21%

SP1+SP2: Linea impianto rilevazione fumi, antintrusione e dati, ingombro inferiore al 3%

Finanziato dall'Unione europea
NextGenerationEU

REGIONE DEL VENETO

Oggetto: **PIANO NAZIONALE DI RIPRESA E RESILIENZA (PNRR) E PIANO NAZIONALE COMPLEMENTARE (PNC) Missione 6 - SALUTE**

COMPONENTE C1 M6C1 1.1
"Case della Comunità e presa in carico delle persone"

CASA DELLA COMUNITÀ SEDE DI FARRA DI SOLIGO

PROGETTO ESECUTIVO

Elaborato: SCHEMA TOPOGRAFICO IMPIANTO ELETTRICO LOCALI TECNICI EDIFICIO ADIACENTE

Scala: 1:100 Tavola: **EP09**

Progettazione:

CAPOGRUPPO R.T.P.E
PROGETTO IMPIANTI
EVO ENGINEERING SRL - STP
Per. Ind. Bovo Mirco
Ing. Nadai Massimo

PROGETTO ARCHITETTONICO E ACUSTICA
Ing. Giulio Campello

PROGETTO ARCHITETTONICO E COORDINAMENTO PER LA SICUREZZA IN FASE DI PROGETTAZIONE
Geom. Sandro Campello

Data: Maggio 2023 Revisione: 01

Il Responsabile del Procedimento:
Azienda ULSS 2 Marca Trevigiana
dott. Lucio D'Este